

## ОСНОВНЫЕ ВАРИАНТЫ

ВОЗМОЖНЫЕ ВАРИАНТЫ ПРОПОРЦИОНАЛЬНЫХ  
ЭЛЕКТРОМАГНИТОВ: клапан сброса воздуха,  
внутренние пружины и устройства ручного  
управления

### ОБЩИЕ СВЕДЕНИЯ И ПРИМЕЧАНИЯ О РАЗНЫХ ДОПОЛНИТЕЛЬНЫХ УСТРОЙСТВАХ, ИМЕЮЩИХСЯ ДЛЯ ПРОПОРЦИОНАЛЬНЫХ СОЛЕНОИДОВ

#### Клапан сброса воздуха

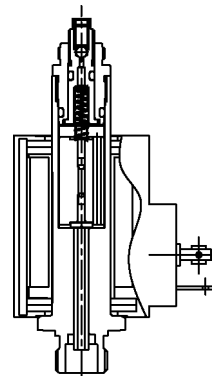
использование этого клапана рекомендуется для немедленного сбрасывания воздуха, находящегося в соленоиде при первом запуске. Присутствие воздуха может вызывать шумы и неустойчивость настроек. Клапан состоит из шара и блокировочной утопленной нарезной шестиугольной втулки 3 мм: для сброса воздуха отвернуть на четверть оборота втулку, ждать полного выхода воздуха, завернуть обратно для герметизации устройства.

#### Внутренние пружины

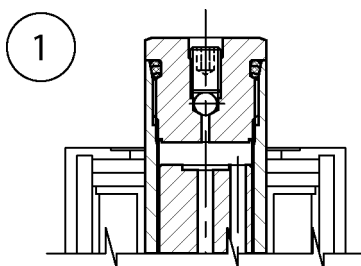
монтируются внутри гильзы, нагрузка обычно составляет несколько десятков граммов, пружины позволяют держать якорь в постоянном контакте с устройством регулировки, гарантируя таким образом минимальное время срабатывания и компенсацию изменений длин хода и положений покоя.

#### Устройства ручного управления

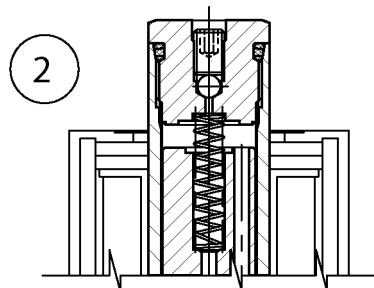
в наличии для винтовых исполнений с микрометрической регулировкой или on-off. Могут быть присоединены к клапанам сброса воздуха и к внутренним пружинам



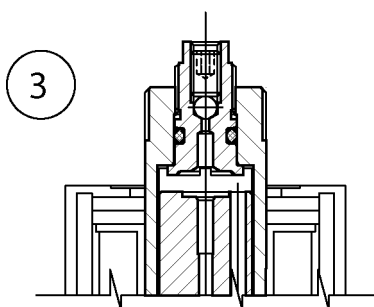
### ОСНОВНЫЕ ИСПОЛНЕНИЯ - в наличии прочие версии



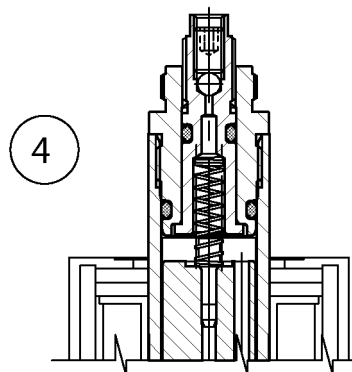
**1 КЛАПАН СБРОСА ВОЗДУХА**



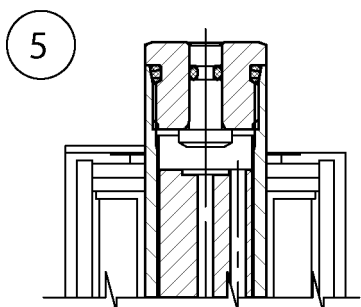
**2 КЛАПАН СБРОСА ВОЗДУХА И ВНУТРЕННЯЯ ПРУЖИНА**



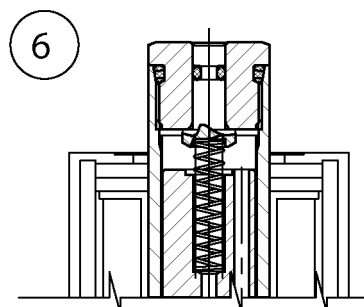
**3 ВИНТОВОЕ УСТРОЙСТВО РУЧНОГО УПРАВЛЕНИЯ**  
дает возможность точной регулировки рабочего хода  
и клапана сброса воздуха



**4 ВИНТОВОЕ УСТРОЙСТВО РУЧНОГО УПРАВЛЕНИЯ**  
дает возможность точной регулировки рабочего хода  
+ клапана сброса воздуха и внутренней пружины



**5 РУЧНОЕ УПРАВЛЕНИЕ  
ПРИВОД ON-OFF**



**6 РУЧНОЕ УПРАВЛЕНИЕ  
ПРИВОД ON-OFF И ВНУТРЕННЯЯ ПРУЖИНА**